

# Unsere Flüssigprodukte

## Dextrosan 50

TS 50-53% VES 7.5-8MJ RP 1-2%  
 Na 1.5% pH < 4.9  
 spez. Gewicht ca. 1.2 Kilo/Liter  
 Ergänzungsfuttermittel in der  
 Schweinefütterung bis 10 % der Energie

## Melasse

TS 74% VES ca. 9.6MJ Na 0.4% pH >8  
 spez. Gewicht ca. 1.35 Kilo/Liter

## Futterfett

TS 99% VES ca. 36.5MJ  
 PUFA 60-75gr/kg MUFA 410-470gr/kg

## Sojaöl

VES 38.2MJ  
 PUFA ca. 630gr/kg MUFA ca. 300gr/kg  
 hoher Anteil an essentiellen Fettsäuren,  
 geeignet im Futter von Zucht – und  
 Jungtieren

## Futteressig 10% Säure

positive Wirkung auf Futteraufnahme und  
 Verdauung, pH-Absenkung wirkt Koli-  
 hemmend



# Soja ist nicht gleich Soja!

Die 3 Sojaschrot-Typen im Vergleich:

### HIPRO 50/52% P+F

- hergestellt aus geschälten Sojabohnen
- Rohprotein 48 – 50%
- Rohfaser 3.5%
- Rohfett 1 – 2%
- VES (MJ/kg) 13.8 - 14.2

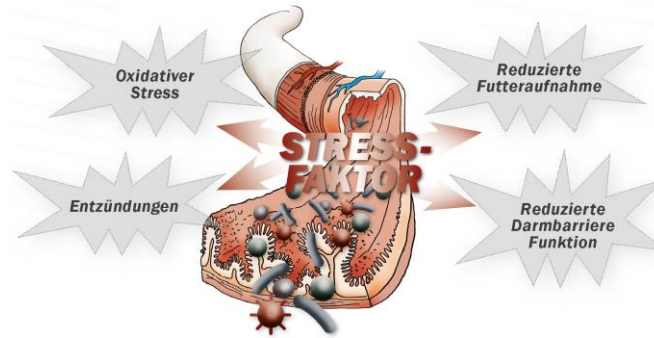
### MIPRO 48% P+F

- hergestellt aus teilweise geschälten Sojabohnen
- Rohprotein ca. 46 %
- Rohfaser ca. 5.5%
- Rohfett 1 – 2%
- VES (MJ/kg) 12.6 -13.0

### LOWPRO 44/45% P+F

- hergestellt aus ungeschälten Sojabohnen
- Rohprotein 42 – 44%
- Rohfaser > 7%
- Rohfett 1.5 – 2.0%
- VES (MJ/kg) 12.0 – 12.4

Gute Leistungsbereitschaft und Gesundheit beginnt im Darm ....



.... darum fütterungsbedingte Stressreaktionen reduzieren mit:

## Anco®FIT-Farm

- ✓ Dank ausgesuchter Komponentenwahl werden **Mykotoxine**, insbesondere auch Aflatoxin, gebunden.
- ✓ Bioaktive Substanzen verbessern die Anpassungsfähigkeit des Tieres auf ernährungsbedingte Stressfaktoren, die Darmgesundheit wird generell positiv beeinflusst.



# Produkte für Schweine / Geflügel



- - - [www.agrokorn.ch](http://www.agrokorn.ch) - - -



Industriestrasse 4  
 9220 Bischofszell

☎ 071 424 72 40  
 ☎ 071 424 72 49  
 info@agrokorn.ch

## Energie

<b>Gerste</b>	je nach kg/hl	VES 12.7 – 13.5 MJ
<b>Weizen</b>	je nach kg/hl	VES 13.8 – 14.5 MJ
<b>Mais</b>		VES 14.5 MJ
<b>Hafer</b>	je nach kg/hl	VES 10.5 – 11.9 MJ
<b>Haferflocken</b>		VES 15.7 MJ
<b>F.R.-Pellets</b> ("Schoggi-Würfel")		VES 16 MJ RP 8%
<b>Dextrose</b>		VES 14.3 MJ
<b>Stärke</b>		VES 15.1 MJ
<b>Paniermehl</b>		VES 15.8 MJ RP 14 %
<b>Brotmehl</b>		VES 15 MJ RP 13 %
<b>Rapsfettpulver</b>		VES 36 MJ RL 99%

## Rohfaser

<b>*ARBOCEL®</b>	RF 70%	VES 2.5 MJ
<b>*VITACEL®</b>	RF 95%	VES 2.5 MJ
<b>Weizenkleie (Grüsch)</b>	RF 12% RP 15%	VES 8.6 MJ
<b>MNPG – Pellets</b>	RF 10% RP 15%	VES 11 MJ
<b>Zuckerrüben-Pellets/gemahlen</b>	RF 18.8% RP 9.3%	VES 12 MJ
<b>Apfeltrester vollwertig</b>	RF 18%	VES 7.8 MJ
<b>Apfeltrester entpektinisiert</b>	RF 28%	VES 7.0 MJ
<b>Rauhfutter - / Beschäftigungswürfel</b>		

## Einstreue

<b>*Agro StreuFix</b>	Kalk - Einstreumaterial für alle Nutztiere - Stallhygiene
<b>*LithoSoil (Klinoptilolith)</b>	Stallhygiene – NH4 - Binder
<b>*LIGNOCEL® Combi Plus</b>	<ul style="list-style-type: none"> <li>Spezialeinstreu für Geflügel, Schweine und Pferde</li> <li>Beschäftigungsmaterial für Schweine gemäss TSchV</li> </ul>
<b>*ARBOCEL® RC fine</b>	Extrem saugstark, Wasserbindevermögen 800%

Produkte sind QM, CNF, IPS konform.

Gehaltsangaben in der Originalsubstanz, Energiewerte in MJ/kg

\*gelistet in der Betriebsmittelliste FiBL

## Eiweiss

<b>Sojaschrot HIPRO</b>	RP 49%	VES 14.0 MJ
<b>Rapsschrot</b>	RP 35%	VES 11.2 MJ
<b>Eiweiss – Erbsen</b>	RP 21%	VES 14.1 MJ
<b>Kartoffelprotein</b>	RP 80% i. TS	VES 16.6 MJ
<b>Maiskleber 60%</b>	RP 60%	UEG 15.2 MJ
<b>Heringsmehl dän.</b>	RP 72%	VES 17.5 MJ
<b>Lysin</b>	L - Lysin HCl	98.5%
<b>Methionin</b>	DL - Methionin	99%
<b>Threonin</b>	L – Threonin	98%
<b>Tryptophan</b>	L - Tryptophan	98%

## Salze / Mineralien

<b>Monocalciumphosphat M C P</b>	P 22.7% Ca 16%
<b>Dicalciumphosphat D C P</b>	P 18.0% Ca 28%
<b>*CCN Futterkalk STM</b> (0.00 – 0.09 mm)	Ca > 38%
<b>*CCN Futterkalk LM</b> (0.09 – 0.50 mm)	Ca > 38%
<b>*CCN Kalk Gritt</b>	diverse Körnungen Ca > 38%
<b>Austern-/Muschelschalen</b>	Ca 34.5%
<b>Magnesium-Oxyd</b>	Mg 50 – 52%
<b>LithoFeed (Klinoptilolith)</b>	Mykotoxin – und NH4 - Binder
<b>*Vihsalz</b>	mit / ohne Jod Na 39%
<b>Speisesalz</b>	Käserei-Salz
<b>Wasserenthärtersalz</b>	Reosal

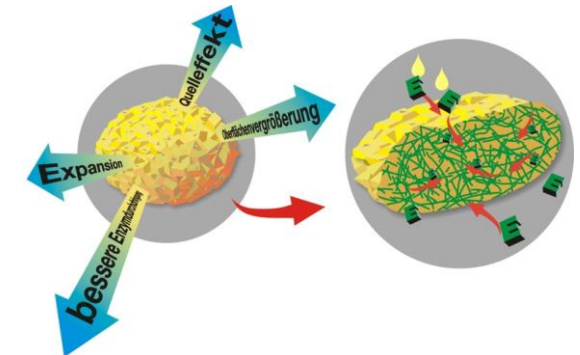
## Spezialitäten

<b>Aglinex</b> (Omega 3 – Fettsäuren: 110 – 130gr/kg)	RP 17.5% RL 23.5% RF 10% VES 15.5 MJ
<b>*Bierhefe sprühgetrocknet</b>	RP 45% VES 14.0 MJ
<b>Lactose</b>	RP 1 % VES 15.2 MJ
<b>Leinsaat</b>	RP 21% RL 40%
<b>AgroDigest Start</b>	Effizientere Verdauung und mobilisiert Abwehrkräfte
<b>Digeston® prime 30</b>	
<b>Anco®FIT-Farm</b>	Aktiviert die Verdauung Mykotoxin – Binder

## Nachhaltige Gesundheit beginnt im Darm!

**ARBOCEL® & VITACEL®**

Rohfaserprodukte  
ohne Mykotoxin - Risiko  
für bessere Verdauung



aus naturbelassenem Frischholz entrinde und  
sofort getrocknet  
aufbereitet durch HPC – Fibrillierung

## ARBOCEL® als Einstreumittel

Vorteile:

- Extrem saugstark (800%)
- Weniger Haut- / Gelenksverletzungen
- Reduziert Keime und Fliegen
- Vitalere Ferkel
- Bessere Stallluft
- Stressfreieres Umställen
- Feuchte Stellen werden rasch trocken

**Probieren Sie es aus, Sie werden begeistert sein!**

Diese Produkte und weitere Rohkomponenten  
offerieren wir gerne  
auf Ihre Anfrage.

Verpackungen je nach Produkt:  
Lose - Big Bag - gesackt

Wir freuen uns auf Ihren Anruf!  
Ihr AGROKORN -Team